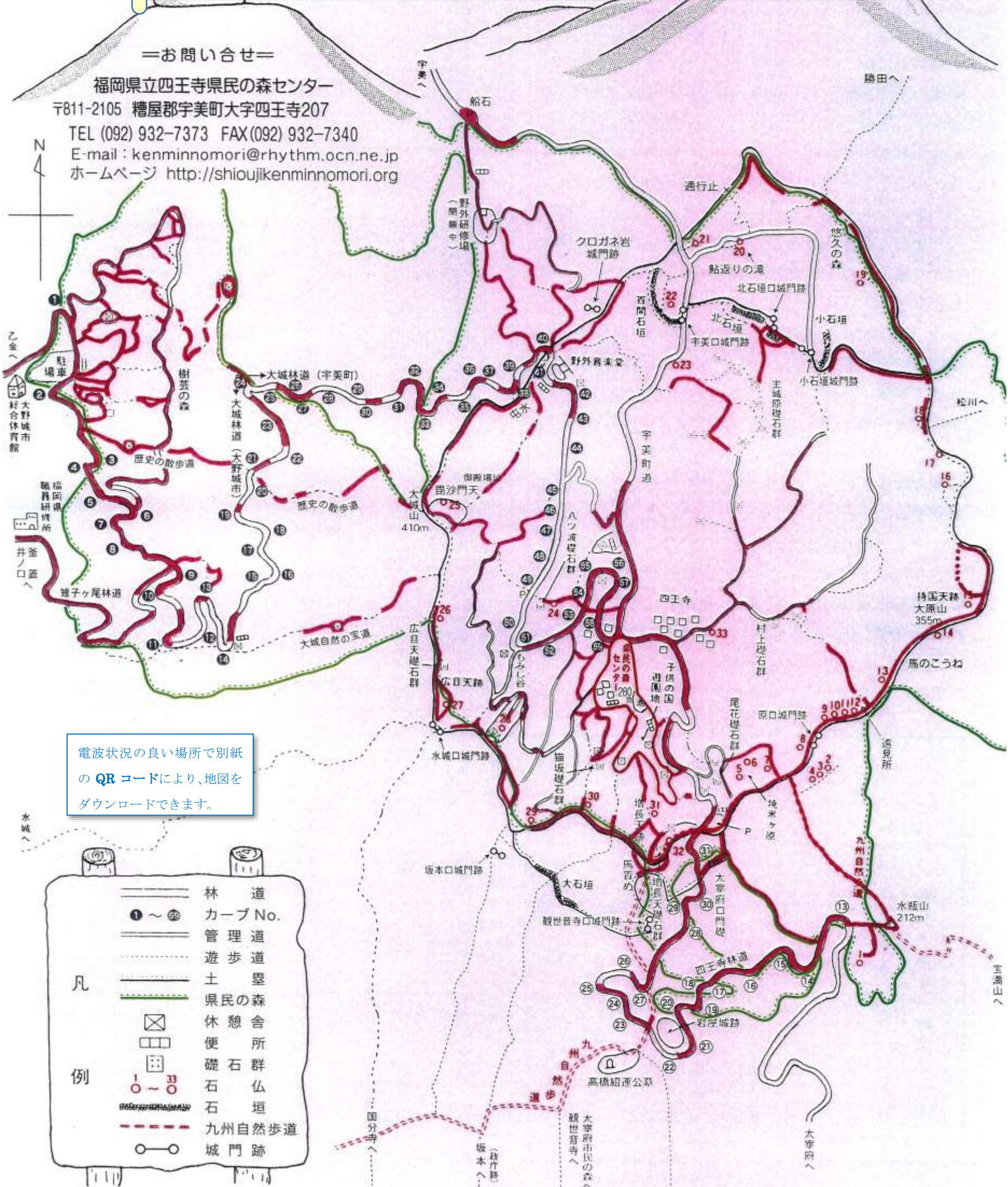


四王寺県民の森散策路におけるドコモ4G通話可能エリア地図

この地図は通話できることを保証したものではありません。
 ※1 車道及び遊歩道上における通話できる目安を赤線で示したもので、園内の散策時に参考にしてください。
 ※2 特に宇美町道（センターより下）と鮎返りの谷から奥は広く通話ができないのでご注意ください。

＝お問い合わせ＝

福岡県立四王寺県民の森センター
 〒811-2105 糟屋郡宇美町大字四王寺207
 TEL (092) 932-7373 FAX (092) 932-7340
 E-mail: kenminnomori@rhythm.ocn.ne.jp
 ホームページ <http://shioujikenminnomori.org>



電波状況の良い場所で別紙のQRコードにより、地図をダウンロードできます。

林道	カーブNo.
管理道	遊歩道
土塁	県民の森
休憩舎	便所
礎石群	石仏
石垣	九州自然歩道
城門跡	